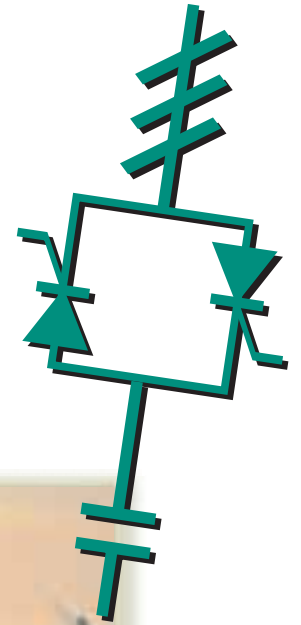


REGULADOR RÁPIDO PARA LA
COMPENSACIÓN ESTÁTICA DE LA
ENERGÍA REACTIVA

Computer 8df

FAST REGULATOR FOR STATIC
POWER FACTOR CORRECTION



Ascensores
Lifts



Gruas
Cranes



Horno inducción
Induction furnaces



Parques Eólicos
Power wind mills



Soldadoras
Welders



Indicación de $\cos \varphi$ inductivo
Indication of an inductive $\cos \varphi$

Indicación de $\cos \varphi$ capacitivo
Indication of an capacitive $\cos \varphi$

Cálculo automático del factor C/K
Automatic C/K setting

Indicación de los pasos que hay conectados
Signaling of connected steps

Programación por teclado
Programming actions through keyboard

Sistema inteligente que acepta cualquier conexión
Intelligent system allowing any connection mode

Display de 3 dígitos
3 digit display

Dimensiones
8df-96: 96x96 mm
8df-144: 144x144 mm
14df-144: 144x144mm
Dimensions

Montaje fácil y rápido
Easy and fast assembling

Visualización del $\cos \varphi$
Visualization of $\cos \varphi$

Visualización de Intensidad en A (hasta 9990 A)
Visualization of current in A (up to 9990 A)

Visualización del valor de distorsión armónica d%
Visualization of harmonic distortion rate d%

Indicación de Alarma (por $\cos \varphi$ y d%)
Alarm indication ($\cos \varphi$ & d%)

Tipos de programas: 1:1:1:1
1:2:2:2 / 1:2:4:4 / 1:2:4:8 / 1:1:2:2
Switching program types: 1:1:1:1
1:2:2:2 / 1:2:4:4 / 1:2:4:8 / 1:1:2:2

Hasta 8 pasos (Computer 8df)
Hasta 14 pasos (Computer 14df)
Up to 8 steps (Computer 8df)
Up to 14 steps (Computer 14df)

Medida en Verdadero Valor Eficaz

Asegurando una medida fiable en redes distorsionadas.

True R.M.S. value measurement

Ensures reliable measurement of not sinusoidal networks.

Medida de la intensidad total de la red

Measurement of the total current in the network

Cálculo automático del factor C/K

Con los datos recibidos del circuito exterior (tensión e intensidad) calcula el ángulo de fase y la capacidad necesaria para alcanzar el $\cos \varphi$ prefijado. Una vez obtenido este dato toma la decisión de conectar los escalones correspondientes.

Automatic adjustment of C/K factor

The regulator calculates the phase angle and the capacitive power required to get the preset $\cos \varphi$ from data received from the external circuit (voltage and current); and then decides to connect or disconnect the appropriate steps.

Sistema de control integrado

Sistema FCP y tiempo de funcionamiento uniforme de los condensadores.

Integrated control circuit

FCP system and uniform capacitor function in time.

Medida de la distorsión armónica d%

Harmonic distortion d% measurement

Regulador de 3 a 14 relés

Con posibilidad de relé adicional de alarma. A través del teclado y del display podemos seleccionar el número de relés de salida que se utilizan del regulador.

Regulator from 3 to 14 output relays

With the possibility of an additional alarm relay. Choice of number of outputs relays to be used in our application is directly done by keyboard.

Programación mediante teclado frontal

Que permite definir y seleccionar los siguientes parámetros:

- Primario del transformador de intensidad
- Intensidad del primer condensador
- Selección del tipo de conexión
- Selección del tipo de programa
- Consigna del $\cos \varphi$
- Consigna del factor de distorsión armónica d%
- Tiempo de conexión
- Tiempo de reconexión / seguridad
- Número de pasos

Setup actions from keyboard at the frontal side

User-definable parameters are following listed:

- C.T. primary setting
- Rated current of first capacitor in the bank
- Choice of phase to install the C.T. on.
- Selection of switching program
- Alarm value for the $\cos \varphi$
- Alarm value for the harmonic distortion rate d%
- Connection time
- Reclosing (safety) time
- Number of capacitors in the bank

Posibilidad de actuar como regulador monofásico

Possibility of operation as a single phase regulator