

**R-440-TCP** es un dispositivo dotado con cuatro salidas y cuatro entradas digitales libres de tensión. El equipo está equipado de un servidor Web integrado, facilitando al usuario la consulta de cualquier variable sin necesidad de instalar software alguno en un ordenador de la red de área local (LAN o VPN).

Gracias al bus de expansión RS-485, el usuario tiene la posibilidad de visualizar cualquier variable procedente de los equipos conectados al dicho bus, pudiendo exportar incluso la información en tiempo real y en formato tabla o gráfico (data logger).

The **R-440-TCP** is a device fitted with four digital outputs and four free voltage digital inputs. The unit is fitted with a built-in Web server, making it possible for users to consult any variable without having to install any software in a local area network (LAN or VPN) computer.

Thanks to the expansion bus RS-485, the user can view any variable from units connected to this bus and can even export information in real time in table or graphic format (data logger).



Características principales		R-440-TCP	Main features
Código		M54812	Code
Alimentación			Power supply
Tensión de entrada		85...290 V AC / 120...410 V DC	Power supply
Potencia		4,6...7,5 V-A	Consumption
Frecuencia		47...63 Hz	Frequency
Interface de red			Net interface
Interface		Ethernet 10Base-T / 100Base-TX (autodetectable)	Interface
Conector		RJ45	Connector
Protocolos		NTP, DHCP, HTTP, XML	Protocols
Interface serie			Serial interface
Interface		RS-485	Interface
Velocidad		9600 / 19200, 8, N, 1	Speed
Indicadores (LED)			Indicators (LED)
		POWER, RX, TX, FULL/ HALF, ACTIVITY, 10M/100M, LINK	
Condiciones ambientales			Environmental conditions
Temperatura de trabajo		-10 °C ... 60 °C	Work temperature
Grado de protección		IP 20	Protection degree
Humedad		5% ... 95% (sin condensación)	Humidity
Altitud		2 000 m	Altitude
Dimensiones			Dimensions
Dimensiones		105 x 89 x 57,5 mm	Dimensions
Seguridad			Security
Categoría		Categoría III / Category	Category
Tipo de aislamiento		Clase II / Class	Insulation type
Normas			Standards
		IEC 60664, VDE 0110, UL 94, EN 61010-1, EN 55011, EN 61000-4-3, EN 61000-4-11, EN 61000-6-4, EN 61000-4-2, EN 61000-6-2, EN 61000-6-1, EN 61000-6-3, EN 61000-4-5	

# R-440-TCP

Centralizador de contadores con **servidor web** integrado

**Gestione su instalación de forma eficiente**

Meter centralizer with built-in **web server**

**Manage your installation efficiently**



CIRCUTOR, SA - Vial Sant Jordi, s/n  
08232 Viladecavalls (Barcelona) Spain  
Tel. (+34) 93 745 29 00 - Fax: (+34) 93 745 29 14  
central@circutor.es



[www.circutor.com](http://www.circutor.com)

**CIRCUTOR**

Tecnología para la eficiencia energética  
Technology for energy efficiency

Diseñado por: dpto. comunicación / Designed by: Communication dept.

Código/Code: C2M58A-01

## Funciones Principales

- ✓ Cuatro entradas digitales libres de tensión para: detección del estado de la entrada, y/o número de impulsos recibidos por contador externo
- ✓ Cuatro salidas digitales. Con relé para gestión remota de cargas conectadas al equipo. Controlables remotamente mediante el servidor Web. El servidor permite, además, fijar consignas para la gestión de las mismas
- ✓ Comunicación RS-485 para conectar hasta cinco equipos esclavos
- ✓ Servidor Web integrado para visualizar los datos del equipo, desde un navegador convencional (Internet Explorer / Mozilla Firefox)
- ✓ Dotado de conexión Ethernet 10Base-T y 100Base-TX autodetectable
- ✓ Memoria cíclica de 64 MB para el registro de información histórica
- ✓ Posibilidad de asignación de dirección IP o nombre DHCP
- ✓ Sincronización mediante servidor de tiempo NTP
- ✓ Alimentación Auxiliar 85...290 V AC

## Tecnología PowerStudio Embedded

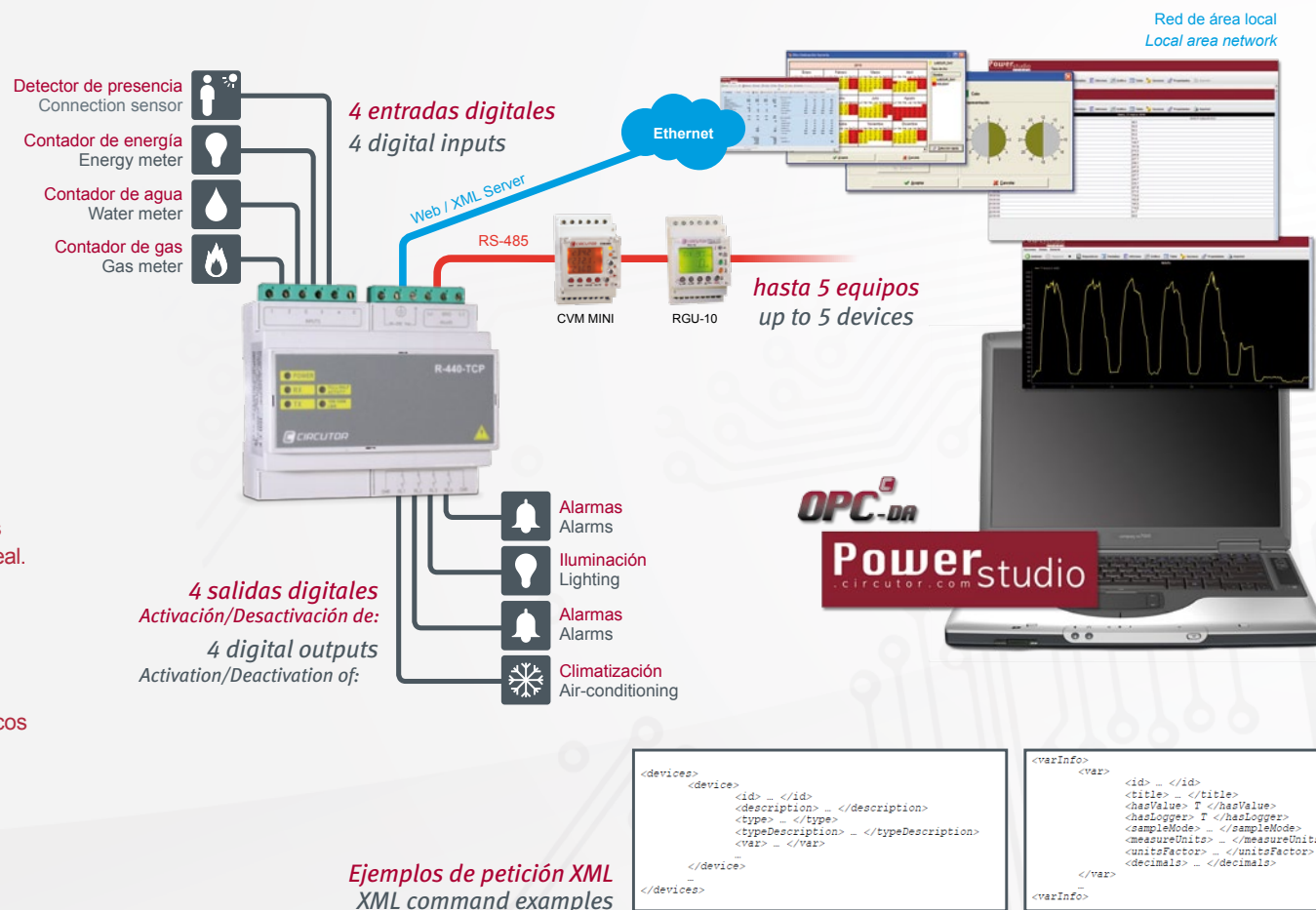
- ✓ Incorpora el *software* de supervisión y control energético **PowerStudio Embedded**
- ✓ Visualización, cálculo y registro de los parámetros procedentes de equipos conectados, en tiempo real.
- ✓ Creación de tablas o gráficos (posibilidad de exportación)
- ✓ Creación de usuarios y perfiles de acceso al equipo
- ✓ Parametrización y gestión de eventos automáticos
- ✓ Sistema de registro de alarmas y gestión de eventos del sistema
- ✓ Alarmas mediante correo electrónico
- ✓ Servidor XML integrado en el equipo
- ✓ Integración **OPC** mediante módulo opcional

## Main functions

- ✓ Four voltage-free digital inputs for: detection of input status and/or number of impulses received by external meter
- ✓ Four digital outputs. With relay for remote management of loads connected to unit. Remote control by web server. The server also allows setting and management of commands.
- ✓ RS-485 communication to connect up to five slave units
- ✓ Built-in web server to display the unit data, from a conventional browser (Internet Explorer / Mozilla Firefox)
- ✓ Fitted with automatic detection 10Base-T and 100Base-TX Ethernet connection
- ✓ 64 MB cyclic memory for recording a log-file
- ✓ Option to assign IP address or DHCP name
- ✓ NTP time synchronization server
- ✓ Auxiliary Power Supply 85...290 V AC

## PowerStudio Embedded Technology

- ✓ Fitted with monitoring software and Embedded PowerStudio energy control
- ✓ Real time display, calculation and recording of parameters from units connected.
- ✓ Creation of tables and graphics (export option)
- ✓ Creation of access users and profiles
- ✓ Parameterisation and automatic event management.
- ✓ Alarm recording system and system event management
- ✓ E-mail alarms
- ✓ Integrated XML server
- ✓ OPC integration by optional module



## Aplicaciones

**Pequeñas Industrias:** mediante R-440-TCP y varios analizadores de redes conectados al equipo, el usuario podrá obtener los consumos de su instalación, sin instalar software adicional alguno.

**Banca / Supermercados:** dado que al equipo pueden asociarse eventos automáticos, el equipo podrá realizar paros o marchas de las cargas asociadas al dispositivo mediante sus salidas digitales.

**Sistemas de control:** debido a que el equipo es capaz de gestionar las variables procedentes de equipos esclavos, será posible llevar a cabo sistemas básicos de automatización que dependan de una o *n* variables controladas por el dispositivo.

## Applications

**Small industries:** Using the R-440-TCP and several connected power analyzers, users can record installation consumptions without installing any additional software.

**Bank / Supermarkets:** as automatic events can be assigned to the unit, it may be programmed to stop or start loads connected to its digital outputs.

**Control systems:** as the unit can manage the variables from slave units, basic automatic systems depending on one or *n* variables controlled by the device can be implemented.