



ZASTOSOWANIE

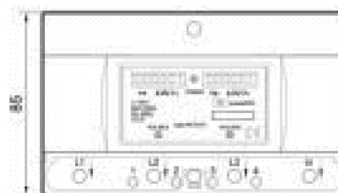
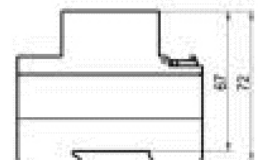
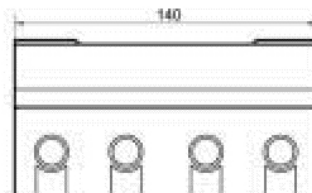
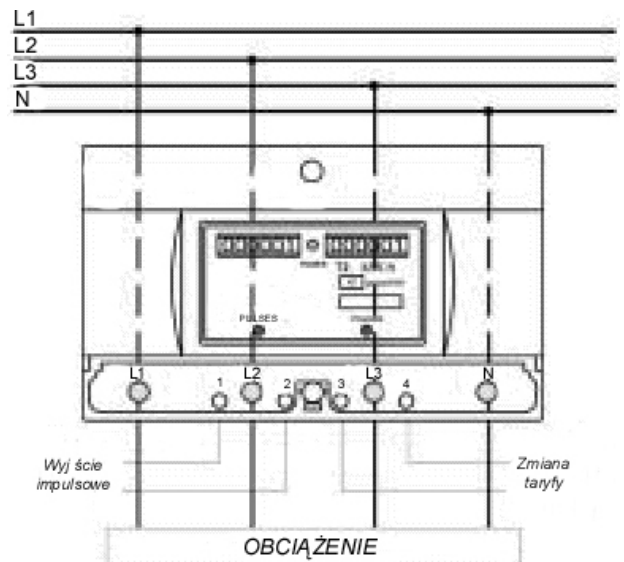
Trójfazowe liczniki energii czynnej z bezpośrednim pomiarem prądu serii MKT przeznaczone są do pracy w 3- i 4-przewodowych sieciach energetycznych o napięciu znamionowym 230 i 400 Vpp i częstotliwości 50/60 Hz, w warunkach klimatycznych odpowiadających pomieszczeniom zamkniętym. Liczniki dokonują pomiaru wyłącznie energii pobieranej (dwukwadrantowość). Liczniki serii MKT2 posiadają dwa niezależne liczydła umożliwiające pomiar energii w dwóch taryfach przełączanych zewnętrznym sygnałem (230 Vac). Obudowa przystosowana jest do montażu na szynie DIN (TS35). Liczniki wykonane są zgodnie z normą IEC1036 i charakteryzują się wysoką odpornością na przemysłowe zakłócenia elektromagnetyczne. Wyjście impulsowe pozwala na transmisję zliczanej energii do zewnętrznych sumatorów (koncentratorów).

KOD	SYMBOL	PRĄD	
		Bazowy	Maksymalny
7 71 072	MKT-20-400	20	60
7 71 075	MKT-40-400	40	120
7 71 079	MKT2-20-400 ¹⁾	20	60
7 71 083	MKT2-40-400 ¹⁾	40	120

1) Licznik dwutaryfowy

Parametry techniczne:

PARAMETR	MKT-20	MKT-40
Napięcie pracy (międzyfazowe)	400 Vac ± 20%	
Częstotliwość pracy	45 ÷ 65 Hz	
Pobór mocy (L1-L2)	< 4 VA / 2 W	
Prąd bazowy	20 A	40 A
Prąd maksymalny	60 A	120 A
Prąd startowy	0,1 A	0,2 A
Zakres pomiaru w klasie	5 ÷ 200 % I _b	
Klasa dokładności	2	
Pojemność liczydła	999 999 kWh	
Średnica okna	Φ 11 mm	
Stała impulsowania LED	100 imp./kWh	
Stała wyjścia impulsowego	10 imp./kWh	
Długość impulsu	100 ms	
Maksymalne napięcie	55 Vdc	
Maksymalny prąd	50 mA	
Izolacja	2,5 kVac / 1 min	
Klasa temperaturowa	A	
Obudowa (UL94VO)	Tworzywo samogasnące	
Temperatura pracy	-20 ÷ 55 °C	
Temperatura przechowywania	-40 ÷ 70 °C	
Stopień ochrony	IP20	
Wymiary	140 x 85 x 72	
Masa	0,5 kg	
Normy związane	IEC1036, EN-61036	



Dystrybucja:

CONVERT

CONVERT Sp. z o.o.

51-141 Wrocław, ul. Chrzanowskiego 41/4

tel./fax (71) 78 348 30, 78 348 33

<http://www.convert.com.pl>

E-mail: convert@convert.com.pl

