

EC96-FN-S



**VOLTÍMETRO CON CONMUTADOR Y SECUENCIÓMETRO (C.A.)
VOLTMETER WITH SWITCH AND SEQUENCE METER (A.C.)**

Clase 1,5
Escala 90°, 1p
Panel
500 V

Class 1,5
Scale 90°, 1p
Panel
500 V

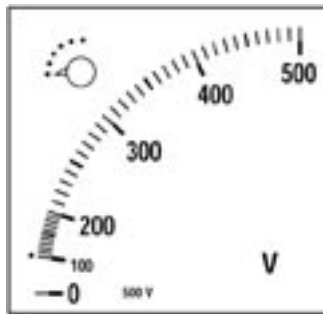
El **EC96-FN-S** es un voltímetro con un conmutador de 6 posiciones para la medida de tensión entre fases (L1-L2, L2-L3, L3-L1) y entre fase y neutro (L1-N, L2-N, L3-N).

The **EC96-FN-S** is a voltmeter with six position switch that measures voltage between phases (L1-L2, L2-L3, L3-L1) and between phase and neutral (L1-N, L2-N, L3-N).

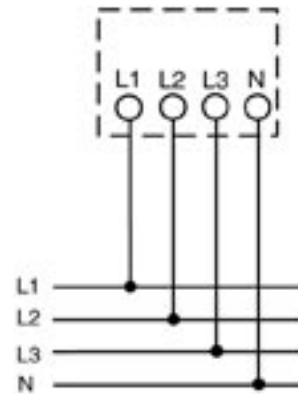
También incluye un secuencímetro que indica cuando existe un orden de fases incorrecto, mediante el encendido de un LED.

It also includes a sequence meter with an LED to show whether there is an incorrect phase order.

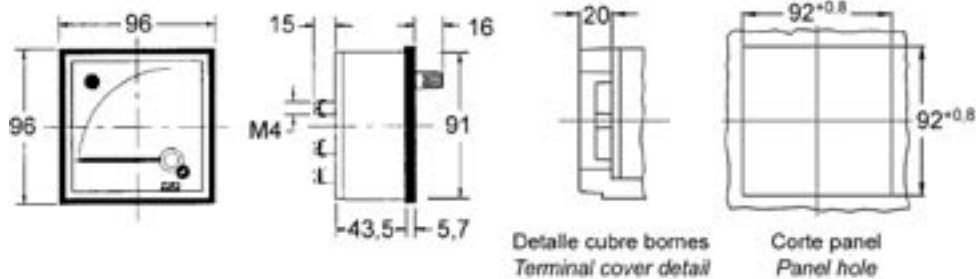
ESCALA / SCALE



CONEXIÓN / CONNECTION



DIMENSIONES / DIMENSIONS



CARACTERÍSTICAS TÉCNICAS / TECHNICAL CHARACTERISTICS

CIRCUITO DE ENTRADA		INPUT CIRCUIT
Sistema de medida	Hierro móvil (TRMS) <i>Moving iron (TRMS)</i>	<i>Measuring system</i>
Rango de medida	0 ... 500 V c.a. / a.c. (III)	<i>Rated range</i>
Rango de frecuencia	20 ... 100 Hz	<i>Frequency range</i>
Sobrecargas	1,5 • V _n permanente / <i>continuously</i> 2 • V _n (5 s)	<i>Overloads</i>
Clase de precisión	± 1,5 % fondo de escala / <i>scale range</i>	<i>Accuracy class</i>
Escala	90° (1P)	<i>Scale</i>
AISLAMIENTOS		ISOLATIONS
Entre caja y circuito entrada	2 kV (1 min)	<i>Between casing and input circuit</i>
CONDICIONES AMBIENTALES		ENVIRONMENTAL CONDITIONS
Temperatura de trabajo	+10 ... +30 °C	<i>Working temperature</i>
Temperatura de almacenamiento	-25 ... +40 °C	<i>Storage temperature</i>
CAJA		CASE
Peso	0,22 kg	<i>Weight</i>
Material de la caja	ABS autoextinguible / <i>Self-extinguishing ABS</i>	<i>Casing material</i>
Índice de protección	Caja / <i>Case</i> : IP52 (opcional / <i>optionally</i> IP54 / 55) Bornes / <i>Terminals</i> : IP00 (opcional / <i>optionally</i> IP20)	<i>Protection index</i>
NORMAS		STANDARDS
	IEC 51, VDE 410, BS 89, DIN 43780, UL 94, EN 60051	
CÓDIGO		CODE
	2 27 176	